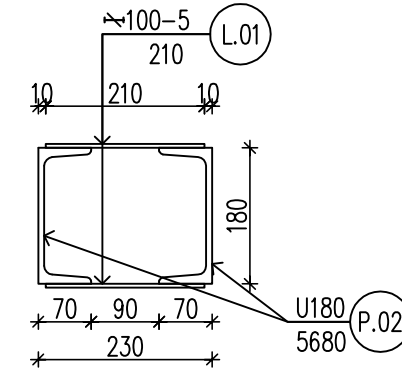
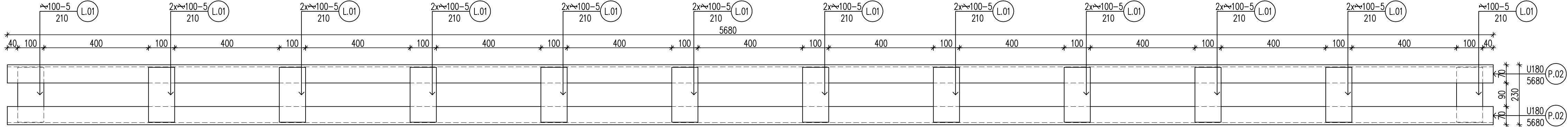


1-es jelű acél kiváltó terve
készül: 1 db
M=1:10

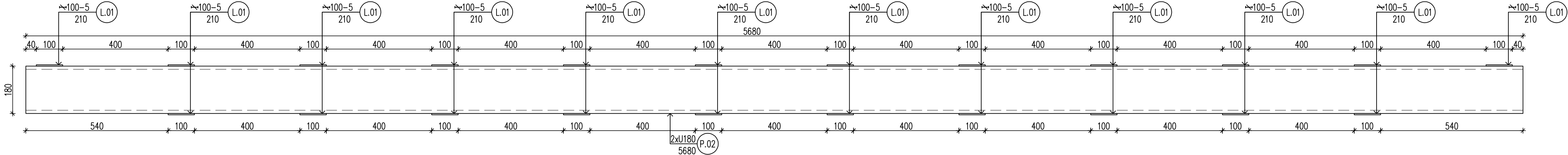
általános metszet



alulnézet

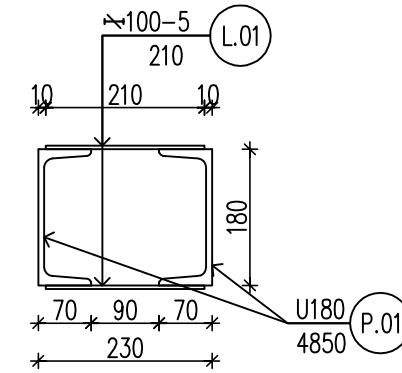


oldalnézet

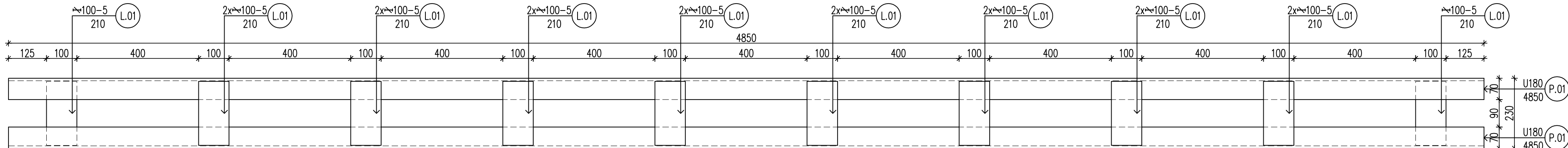


2-es jelű acél kiváltó terve
készül: 1 db
M=1:10

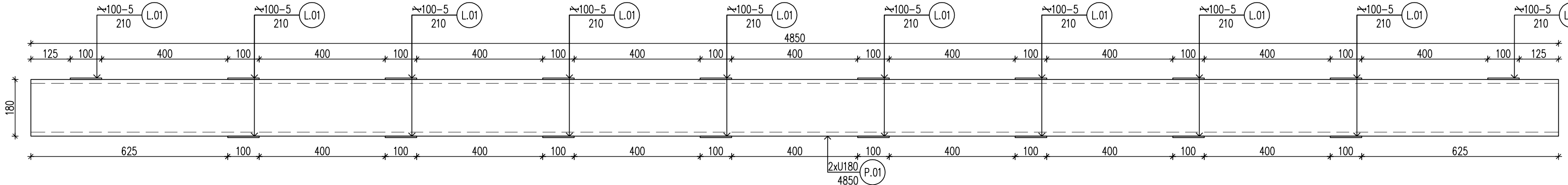
általános metszet



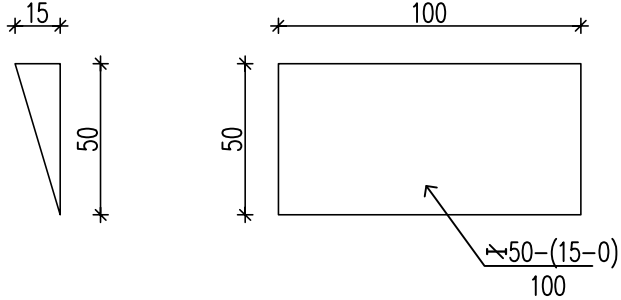
alulnézet



oldalnézet



Acél ék
készül: födémgerendával megegyező darabszámmal
M=1:5



- MEGJEGYZÉSEK:
- ANYAGMINŐSÉGEK:
ACÉL: S235
FELÜLETKEZELÉS: MÁZOLÁS GYÁRTÓI UTASÍTÁS ALAPJÁN FELHORDVA
 - ±0.00 SZINT AZ ÉPÍTÉS ±0,00 SZINTJÉVEL EGYENLŐ
 - AZ ÜZEMI ÉS HELYSZINI HEGESZTÉSEKET CSAK MINŐSÍTETT HEGESZTŐ KÉSZÍTHETI
 - HEGESZTÉSEK: ANYAGVASTAGSÁGGAL MEGEGYEZŐ SAROK ÉS TOMPAVARRATOK MINDEN CSATLAKOZÁSBAN VÉGIGVEZETVE
 - A SZERKEZETÉPÍTÉS CSAK FELELŐS MŰSZAKI VEZETŐ ENGEDÉLYÉVEL KEZDHETŐ MEG, ILLETVE FOLYTATHATÓ!
 - A TERVEK CSAK A VONATKOZÓ ÉPÍTÉS, VILLAMOS ÉS GÉPÉSZ TERVEKKEL EGYÜTT ÉRVÉNYES!
 - A TERVEKEN EGYÉRTELMŰEN MEG NEM HATÁROZOTT ESETEKBEN A HATÁLYOS SZABVÁNYOKBAN ÉS MŰSZAKI IRÁNYELVEKBEN FOGLALTAK VANNAK ÉRVÉNYBEN!
 - A SZERKEZET BECSÜLT SÚLYA 495 KG, TELJES FELÜLETE 14,3 M2

Megnevezés: Acél gerendák terve Önkormányzat épülete, Homlokzatfelújítás, Kiviteli terv	Rajzszám: S-02
Építés helye: 9743 Söpte, Petőfi Sándor utca 61. Hrsz. 33.	
Építető: Körjegyzőség Söpte 9743 Söpte, Petőfi Sándor utca 61.	
Tervező: Kiss Építési Iroda Csepreg, Alkotmány utca 21.	Méretarány: M 1:10, M 1:5
Építész: Kiss Péter Tartószerkezet: Kiss Péter Gépész: Kiss Péter	ÉK 18-7118 TK 18-360 GK 18-360
	Dátum: 2016. szeptember